



ประกาศองค์การบริหารส่วนตำบลคอนสวรรค์

เรื่อง มาตรการและแนวทางในการประหยัดพลังงาน ประจำปีงบประมาณ พ.ศ. ๒๕๖๕

.....

ตามที่กรมส่งเสริมการปกครองส่วนท้องถิ่น ได้แจ้งรายละเอียดแนวทาง หลักเกณฑ์ ขั้นตอนและวิธีการประเมินผู้บริหารท้องถิ่น โดยกำหนดให้หน่วยงานภาครัฐ ลดการใช้พลังงานลง ๑๐% โดยให้รายงานและประมวลผลผ่าน www.e-report-energy.go.th และสำนักงานคณะกรรมการพัฒนาระบบข้าราชการ (ก.พ.ร.) กำหนดให้ระบบ “มาตรการประหยัดพลังงาน” เป็นตัวชี้วัดประเมินผู้บริหารท้องถิ่นสำหรับปีงบประมาณ พ.ศ. ๒๕๖๕ นั้น

ดังนั้น องค์การบริหารส่วนตำบลคอนสวรรค์ จึงขอประกาศ มาตรการและแนวทางในการประหยัดพลังงานประจำปีงบประมาณ พ.ศ. ๒๕๖๕ โดยมีรายละเอียดปรากฏตามเอกสารแนบท้ายประกาศนี้

จึงประกาศให้ทราบโดยทั่วกัน

ประกาศ ณ วันที่ ๓๐ เดือน พฤศจิกายน พ.ศ. ๒๕๖๕

(นายตรีชนนท์ แสนอุบล)

นายกองค์การบริหารส่วนตำบลคอนสวรรค์

โครงการลดการใช้พลังงาน ประจำปีงบประมาณ พ.ศ. ๒๕๖๕
องค์การบริหารส่วนตำบลคอนสวรรค์ อำเภอวนรวินวาส จังหวัดสกลนคร

๑. หลักการและเหตุผล

ปัจจุบันความต้องการใช้พลังงานของประเทศ ได้เพิ่มสูงขึ้นเป็นลำดับ เนื่องจากมีจำนวนประชากรมากขึ้นและพัฒนาอุตสาหกรรมและเศรษฐกิจยังคงดำเนินต่อไปอย่างต่อเนื่อง พลังงานเป็นปัจจัยที่สำคัญต่อการดำรงชีวิตประจำวันของประชาชน และการขับเคลื่อนเศรษฐกิจของประเทศ รัฐบาลจึงได้กำหนดเป็นนโยบายที่จะให้ประชาชนมีการใช้พลังงานอย่างมีประสิทธิภาพและประหยัด ลดการนำเข้าพลังงาน โดยเฉพาะน้ำมันจากต่างประเทศ พร้อมทั้งเร่งพัฒนาพลังงานทดแทน เพื่อให้ประเทศไทยพึ่งตนเองได้มากขึ้น ขณะเดียวกันปัญหาภาวะโลกร้อนได้ทวีความรุนแรงขึ้นส่งผลกระทบต่อสภาพภูมิอากาศโลก นำมาซึ่งภัยพิบัติ ทางธรรมชาติที่ส่งผลกระทบต่อและสร้างความเสียหายแก่ชีวิตและทรัพย์สินมากขึ้น ทุกขณะหลายภาคส่วนได้ร่วมกันแสวงหามาตรการและวิธีดำเนินการ เพื่อบรรเทาผลกระทบอย่างจริงจัง ทุกภาคส่วนได้ร่วมตระหนักถึงการรักษาสิ่งแวดล้อม การประหยัดพลังงาน รวมถึงการเลือกใช้วัสดุ อุปกรณ์เครื่องใช้ในการทำงานทุกอย่างรู้คุณค่า และเป็นมิตรกับสิ่งแวดล้อม รัฐบาลจึงกำหนดมาตรการให้ภาครัฐ เป็นต้นแบบแก่ภาคเอกชนและประชาชนในการประหยัดพลังงาน โดยประกาศให้การประหยัดพลังงานเป็นวาระแห่งชาติและกำหนดเป็นตัวชี้วัดผลการปฏิบัติงานของทุกหน่วยงานราชการ

องค์การบริหารส่วนตำบลคอนสวรรค์ ตระหนักถึงความสำคัญในการประหยัดพลังงาน ลดการใช้พลังงานไฟฟ้า น้ำมันประปา น้ำมันเชื้อเพลิง วัสดุสำนักงาน ลดการใช้พลังงานไฟฟ้า น้ำมันประปา น้ำมันเชื้อเพลิง วัสดุสำนักงาน ลดการใช้พลังงานอย่างสูญเปล่าสิ้นเปลือง รวมถึงจะช่วยลดการเกิดก๊าซเรือนกระจกที่เกิดจากการทำกิจกรรมต่างๆ ภายในสำนักงาน ล้วนมีส่วนในการปล่อยก๊าซเรือนกระจกแทบทั้งสิ้น ซึ่งก๊าซเรือนกระจก เป็นตัวการหลักทำให้อุณหภูมิของโลกร้อนขึ้น

สำนักปลัด องค์การบริหารส่วนตำบลคอนสวรรค์ จึงจัดทำโครงการลดการใช้พลังงานประจำปีงบประมาณ พ.ศ. ๒๕๖๕ ขึ้นโดยมีวัตถุประสงค์เพื่อลดการใช้พลังงาน ลดค่าใช้จ่าย และเพื่อสร้างจิตสำนึกการมีส่วนร่วมให้ทุกคนลดใช้พลังงาน พร้อมกับการใส่ใจสิ่งแวดล้อม

๒. วัตถุประสงค์

๑. เพื่อลดปริมาณการใช้พลังงานไฟฟ้า น้ำมันประปา น้ำมันเชื้อเพลิงและวัสดุสำนักงาน
๒. เพื่อลดงบประมาณรายจ่ายด้านการใช้พลังงานไฟฟ้า น้ำมันประปา น้ำมันเชื้อเพลิง และวัสดุสำนักงาน
๓. เพื่อปรับเปลี่ยนพฤติกรรมการใช้พลังงานอย่างคุ้มค่า และเกิดประโยชน์สูงสุด ต่อตนเองและส่วนรวม ของบุคลากรทุกระดับ
๔. เพื่อส่งเสริมการมีส่วนร่วม และตระหนักถึงความสำคัญในการประหยัดพลังงานของบุคลากรทุกระดับ
๕. เพื่อช่วยลดการปล่อยก๊าซเรือนกระจก ซึ่งเป็นสาเหตุของภาวะโลกร้อน

๓. เป้าหมาย

ลดปริมาณการใช้ไฟฟ้า น้ำประปา น้ำมันเชื้อเพลิง และวัสดุสำนักงาน ขององค์การบริหารส่วนตำบลคอนสวรรค์ ให้ลดลงจากการใช้ในปีที่ผ่านมา ร้อยละ ๕

๔. แนวทางการดำเนินงาน

๑. การกำหนดมาตรการและแนวทางปฏิบัติ(แนบท้าย)

๑.๑ ให้มีการกำหนดมาตรการและแนวทางในการลดใช้พลังงาน ดังนี้

- มาตรการและแนวทางในการลดใช้พลังงานไฟฟ้า
- มาตรการและแนวทางในการลดใช้พลังงานน้ำมันเชื้อเพลิง
- มาตรการและแนวทางในการประหยัดน้ำประปา
- มาตรการและแนวทางในการประหยัดกระดาษ

๒. การสร้างจิตสำนึกการมีส่วนร่วมของทุกฝ่ายในการลดการใช้พลังงาน

๒.๑ เชิญชวนให้ทุกคนมีส่วนร่วมในการลดใช้พลังงาน

๒.๒ แจกเอกสารเพื่อรณรงค์และประชาสัมพันธ์วิธีการลดใช้พลังงาน

๓. การติดตามตรวจสอบการดำเนินการตามมาตรการลดใช้พลังงาน

๓.๑ ผู้อำนวยการกองคลัง/หัวหน้าส่วนราชการ ควบคุมดูแลให้มีการดำเนินการตามมาตรการ

ดังนี้

๑. ควบคุม ดูแล การปฏิบัติตามมาตรการลดใช้พลังงาน และน้ำมันเชื้อเพลิงของ สำนัก/กอง
อย่างเคร่งครัด

๒. พิจารณาปรับปรุงแก้ไขปัญหา และอุปสรรคในการดำเนินงานเพื่อให้มีประสิทธิภาพและเกิด
ประโยชน์สูงสุด

๓.๒ ให้ผู้อำนวยการกอง/หัวหน้าส่วนราชการ หรือผู้ที่ได้รับมอบหมายรายงานการตรวจสอบ
สรุปผลการรายงาน ให้นายกองการบริหารส่วนตำบลคอนสวรรค์ทราบ

๕ ระยะเวลาดำเนินการ

ตุลาคม ๒๕๖๔ – กันยายน ๒๕๖๕

ตารางการปฏิบัติงาน

ลำดับ	กิจกรรม	ต.ค. ๖๔	พ.ย. ๖๔	ธ.ค. ๖๔	ม.ค. ๖๕	ก.พ. ๖๕	มี.ค. ๖๕	เม.ย. ๖๕	พ.ค. ๖๕	มิ.ย. ๖๕	ก.ค. ๖๕	ส.ค. ๖๕	ก.ย. ๖๕	ผู้รับผิดชอบ
๑	ขออนุมัติ โครงการฯ	↔												ผู้ที่ได้รับ มอบหมาย
๒	ดำเนินการ ตาม มาตรการ/ แนวทางการ ประหยัด พลังงาน	↔												บุคลากรทุก ระดับ ทุก สำนัก/กอง
๓	กำกับติดตาม การใช้ พลังงานตาม มาตรการ ประหยัด พลังงาน และ รายงาน ความก้าวหน้า พร้อมปัญหา อุปสรรคและ ข้อเสนอแนะ	↔												ผู้อำนวยการ หรือผู้ที่ได้รับ มอบหมายทุก สำนัก/กอง

๖. งบประมาณ

ไม่ใช้งบประมาณ

๗. ผู้รับผิดชอบโครงการ

สำนักปลัด องค์การบริหารส่วนตำบลคอนสวรรค์

๘. ผลที่คาดว่าจะได้รับ

๑. องค์การบริหารส่วนตำบลคอนสวรรค์สามารถปริมาณการใช้พลังงานไฟฟ้า น้ำประปา น้ำมันเชื้อเพลิง และวัสดุสำนักงาน
๒. องค์การบริหารส่วนตำบลคอนสวรรค์สามารถลดงบประมาณรายจ่ายด้านการใช้พลังงาน ไฟฟ้า น้ำประปา น้ำมันเชื้อเพลิง และวัสดุสำนักงาน
๓. บุคลากรทุกระดับปรับพฤติกรรมการใช้พลังงานอย่างคุ้มค่า และเกิดประโยชน์สูงสุด ต่อตนเองและส่วนรวม
๔. บุคลากรทุกระดับ เข้ามามีส่วนร่วม และตระหนักถึงความสำคัญในการประหยัดพลังงาน
๕. สามารถลดก๊าซเรือนกระจก ซึ่งเป็นสาเหตุของโลกร้อน

ลงชื่อ..



ผู้เสนอโครงการ

(นายสุเมธ ชินพร)
หัวหน้าสำนักปลัด

ลงชื่อ



ผู้เห็นชอบโครงการ

(นางสาวอรนุช กุลนาม)
ปลัดองค์การบริหารส่วนตำบลคอนสวรรค์

ลงชื่อ



ผู้เห็นชอบโครงการ

(นายตรีชนนท์ แสนอบล)
นายกองค์การบริหารส่วนตำบลคอนสวรรค์

มาตรการและแนวทางในการประหยัดพลังงาน

องค์การบริหารส่วนตำบลคอนสวรรค์ อำเภอวานรนิวาส จังหวัดสกลนคร

มาตรการ/แนวทาง	หน่วยงานที่รับผิดชอบ
<p data-bbox="193 423 691 490" style="border: 1px solid black; padding: 2px; display: inline-block;">มาตรการและแนวทางการประหยัดไฟฟ้า</p> <p data-bbox="170 504 478 539">๑. การใช้เครื่องปรับอากาศ</p> <p data-bbox="170 555 1027 591">๑.๑ หากอากาศไม่ร้อนจนเกินไป ควรเปิดพัดลมแทนการใช้เครื่องปรับอากาศ</p> <p data-bbox="170 607 900 642">๑.๒ ตั้งอุณหภูมิเครื่องปรับอากาศให้ไม่ต่ำกว่า ๒๕ องศาเซลเซียส</p> <p data-bbox="170 658 1098 694">๑.๓ เปิดเครื่องปรับอากาศเวลา ๐๙.๐๐- ๑๒.๐๐ น. และ เวลา ๑๓.๐๐ -๑๖.๐๐ น</p> <p data-bbox="170 710 1153 786">๑.๔ สำหรับห้องประชุมเปิดเครื่องปรับอากาศก่อนประชุม ๑๐ – ๑๕ นาที และเมื่อ เลิกประชุมให้เจ้าหน้าที่ปิดเครื่องปรับอากาศทันที</p> <p data-bbox="170 801 1078 878">๑.๕ ขอความร่วมมือจากผู้บริหารให้ปิดเครื่องปรับอากาศในห้องทำงานขณะที่ไปราชการหรือไปประชุม</p> <p data-bbox="170 893 1120 969">๑.๖ ทำความสะอาดตะแกรงดักฝุ่นในเครื่องปรับอากาศ อย่างน้อยเดือนละ ๑ ครั้ง จะช่วยประหยัดไฟฟ้าได้ร้อยละ ๕-๗</p> <p data-bbox="170 985 892 1021">๑.๗ ล้างเครื่องปรับอากาศในสำนักงานเป็นประจำตามระยะเวลา</p> <p data-bbox="170 1037 1015 1072">๑.๘ ปิดเครื่องปรับอากาศทุกครั้งที่ไม่อยู่ในห้องเกิน ๑ ชั่วโมง หรือ ๓๐ นาที</p> <p data-bbox="170 1088 1153 1164">๑.๙ เปิดหน้าต่างให้พัดลมเข้ามาในห้อง ช่วงอากาศไม่ร้อนแทนการเปิดเครื่องปรับอากาศ จะช่วยลดการใช้พลังงานไฟฟ้าและเป็นการถ่ายเทอากาศอีกด้วย</p> <p data-bbox="170 1180 895 1216">๑.๑๐ กำหนดตารางการดูแลรักษา ซ่อมบำรุงและคู่มือปฏิบัติงาน</p> <p data-bbox="170 1232 1123 1361">๑.๑๑ รมรงค์สร้างจิตสำนึกในการประหยัดพลังงานไฟฟ้าจากการใช้เครื่องปรับอากาศ อย่างจริงจังและต่อเนื่องด้วยวิธีการต่างๆ เช่น ติดสติ๊กเกอร์ประชาสัมพันธ์ จัดบอร์ด นิทรรศการ เสาธงตามสายหรือให้ความรู้โดยการจัดอบรม เป็นต้น</p> <p data-bbox="170 1377 636 1413">๒. การใช้ไฟฟ้าแสงสว่าง/เครื่องใช้ไฟฟ้า</p> <p data-bbox="170 1429 1147 1505">๒.๑ ให้ปิดไฟในห้องทำงานช่วงเวลา ๑๒.๐๐ - ๑๓.๐๐ น. และปิดไฟฟ้าทุกครั้งที เลิกใช้งาน</p> <p data-bbox="170 1520 1090 1597">๒.๒ ขอความร่วมมือจากผู้บริหารให้ปิดไฟฟ้าแสงสว่างในห้องทำงานขณะที่ไป ราชการหรือประชุม</p> <p data-bbox="170 1612 1086 1747">๒.๓ เครื่องใช้ไฟฟ้าทุกชนิดให้ถอดปลั๊ก หรือปิดสวิตซ์ทุกครั้งหลังเลิกงาน และ วันหยุดราชการ เช่น กระจกน้ำร้อน เครื่องถ่ายเอกสาร เครื่องทำน้ำเย็น เครื่องปรับอากาศ ฯลฯ</p> <p data-bbox="170 1762 564 1798">๒.๔ ปิดพัดลมทุกเมื่อเลิกใช้งาน</p> <p data-bbox="170 1814 1129 1890">๒.๕ หากหลอดไฟฟ้าชำรุดให้เปลี่ยนเป็นหลอดไฟที่มีประสิทธิภาพสูงและประหยัด พลังงาน</p> <p data-bbox="170 1906 1114 1982">๒.๖ บำรุงรักษาอุปกรณ์อย่างสม่ำเสมอ ตรวจสอบการทำงานและความสว่าง ทำ ความสะอาดสม่ำเสมอทุกๆ ๓-๖ เดือน</p> <p data-bbox="550 1998 775 2033" style="text-align: center;">มาตรการ/แนวทาง</p>	<p data-bbox="1203 504 1361 539">ทุกสำนัก/กอง</p> <p data-bbox="1203 1429 1361 1464">ทุกสำนัก/กอง</p> <p data-bbox="1203 1998 1345 2033">หน่วยงานที่</p>

	รับผิดชอบ
<p>๒.๗ ติดตั้งสวิตซ์ไฟฟ้าให้สะดวกในการปิด - ปิด และควรแยกสวิตซ์ควบคุมการเปิด-ปิด แยกจากกัน</p> <p>๒.๘ ติดตั้งป้ายบอกตำแหน่งสวิตซ์เปิด - ปิดไฟฟ้าให้ชัดเจน</p> <p>๒.๙ ใช้แสงสว่างจากธรรมชาติบริเวณสำนักงานริมหน้าต่าง ระเบียงทางเดินหรือ บริเวณที่แสงสว่างส่องถึงแทนการใช้ไฟฟ้า</p> <p>๓. การใช้คอมพิวเตอร์ขณะพักเที่ยง หรือขณะไม่ใช้งานเกินกว่า ๓๐ นาที</p> <p>๓.๑ ปิดหน้าจอคอมพิวเตอร์ขณะพักเที่ยง หรือขณะไม่ใช้งานเกินกว่า ๓๐ นาที</p> <p>๓.๒ ไม่ใช้เครื่องคอมพิวเตอร์ของราชการสำหรับดูหนัง ฟังเพลง หรือ เล่นเกมส์ และ Social Network</p> <p>๓.๓ การจัดวางเครื่องคอมพิวเตอร์ และเครื่องพิมพ์ ไว้ในที่ระบายความร้อนได้ดี</p> <p>๓.๔ ตั้งโปรแกรมให้คอมพิวเตอร์จอภาพอัตโนมัติ เมื่อไม่ใช้งานภายใน ๑๕ นาที</p> <p>๓.๕ ติดตั้งเครือข่ายเชื่อมโยงการทำงานของเครื่องพิมพ์เพื่อใช้เครื่องพิมพ์ร่วมกัน</p> <p>๓.๖ ถอดปลั๊กเครื่องคอมพิวเตอร์และอุปกรณ์เครื่องใช้ไฟฟ้าทุกครั้งเมื่อเลิกใช้งาน หรือไม่มีความต้องการใช้งานอย่างน้อย ๑ ชั่วโมง</p> <p>๓.๗ มีแผนการตรวจเช็คและทำความสะอาด เครื่องคอมพิวเตอร์ เพื่อให้สามารถใช้งานอย่างมีประสิทธิภาพ</p> <p>๔. การใช้เครื่องถ่ายเอกสาร</p> <p>๔.๑ ถ่ายเอกสารเฉพาะที่จำเป็นต่อการปฏิบัติงาน พยายามส่งข้อมูลทาง e-mail ลดการถ่ายเอกสาร และการใช้กระดาษ ให้ถ่ายเอกสารหน้าหลัง</p> <p>๔.๒ ให้ตรวจทานเอกสารให้ถูกต้องก่อนการถ่ายเอกสาร</p> <p>๔.๓ มีแผนการตรวจเช็คและทำความสะอาดเครื่องถ่ายเอกสาร เพื่อให้ใช้งานได้ อย่างมีประสิทธิภาพ</p> <div style="border: 1px solid black; padding: 5px; margin: 10px 0;"> <p>มาตรการและแนวทางการประหยัดน้ำมัน</p> </div> <p>๑. สำนัก/กอง ขอให้ส่งใบขอใช้รถยนต์ล่วงหน้าก่อนการเดินทาง ๑ วัน หรือชั่วโมงเกินเวลา ๐๘.๓๐ น. ของวันที่จะเดินทางไปราชการ (ยกเว้นกรณีเร่งด่วน) เพื่อจะได้จัดให้ผู้ที่จะเดินทางไปติดต่อราชการในเส้นทางเดียวกัน หรือสถานที่ใกล้เคียงกันให้ใช้รถยนต์ราชการร่วมกันเพื่อเป็นการประหยัดน้ำมัน</p> <p>๒. ไม่ติดเครื่องยนต์ขณะรถจอดตรอย และดับเครื่องยนต์ทุกครั้งเมื่อจอดรถยนต์เป็นเวลานาน</p> <p>๓. ให้พนักงานขับรถยนต์บันทึกตัวเลขบอกระยะทุกครั้ง และส่งให้เจ้าหน้าที่ควบคุมเมื่อเสร็จภารกิจในแต่ละวัน เพื่อเปรียบเทียบการใช้น้ำมัน และการจัดทำรายงานการใช้น้ำมันเชื้อเพลิงให้กระทำโดยเคร่งครัด</p> <p>๔. ตรวจเช็ค และบำรุงรักษารถยนต์ให้อยู่ในสภาพพร้อมใช้งานเสมอ</p> <p>๕. กำกับพนักงานขับรถยนต์ให้ขับในอัตราความเร็วไม่เกินตามที่กฎหมายกำหนด</p> <p style="text-align: center;">มาตรการ/แนวทาง</p>	<p>ทุกสำนัก/กอง</p> <p>ทุกสำนัก/กอง</p> <p>หน่วยงานที่</p>

	รับผิดชอบ
<p data-bbox="188 286 826 349">มาตรการและแนวทางการประหยัดน้ำประปา</p> <p data-bbox="217 362 1168 689"> ๑. ใช้น้ำอย่างประหยัด หมั่นสำรวจตรวจสอบการรั่วไหลของน้ำเสมอ เพื่อลดการสูญเสียอย่างเปล่าประโยชน์ หากพบการชำรุดให้แจ้งซ่อมทันที ๒. รณรงค์สร้างจิตสำนึกในการประหยัดน้ำ โดยนำหลักการ ๓ R คือการลดน้ำ (Reduce) การใช้น้ำ (reuse) การนำกลับมาใช้ใหม่ (Recycle) มาปรับใช้ตามความเหมาะสมกับหน่วยงาน และแนวทางการปฏิบัติเพื่อการประหยัดน้ำระยะยาว ๓. ควรล้างภาชนะโดยไม่เปิดให้น้ำไหลตลอดเวลา ไม่เปิดน้ำทิ้ง เมื่อไม่ได้ใช้งาน </p> <p data-bbox="197 725 794 801">มาตรการและแนวทางการประหยัดกระดาษ</p> <p data-bbox="165 842 1177 1025"> ๑. รณรงค์สร้างจิตสำนึกในการประหยัดกระดาษโดยการนำกลับมาใช้ใหม่ (Reuse) ๒. ใช้กระดาษอย่างประหยัดให้ตรวจทานเอกสารให้ถูกต้องก่อนพิมพ์หรือถ่ายเอกสาร ๓. การส่งหนังสือพิจารณาใช้รูปแบบข้อมูลอิเล็กทรอนิกส์ให้มากขึ้น เช่น e-mail หรือจะใช้โซเชียลเน็ตเวิร์คต่างๆ ในการสื่อสาร เช่นไลน์หรือเฟสบุ๊ค ลดขั้นตอนการใช้กระดาษ </p> <p data-bbox="197 1048 794 1124">มาตรการกำกับ ติดตามผลการดำเนินงาน</p> <p data-bbox="220 1133 1168 1218">หากพบบุคลากรของอบตอสวรรค์ไม่ปฏิบัติตามมาตรการ ผู้ดูแลรับผิดชอบการปฏิบัติตามมาตรการลดใช้พลังงาน มีหน้าที่รายงานตรงต่อผู้บังคับบัญชาตามลำดับ</p>	<p data-bbox="1209 362 1374 407">ทุกสำนัก/กอง</p> <p data-bbox="1209 842 1374 887">ทุกสำนัก/กอง</p>



บันทึกข้อความ

ส่วนราชการ สำนักปลัดองค์การบริหารส่วนตำบลคอนสวรรค์

ที่ สน ๗๖๐๐๑/

วันที่ ๒๗ กันยายน ๒๕๖๕

เรื่อง รายงานผลการดำเนินการตามโครงการลดการใช้พลังงาน ประจำปีงบประมาณ พ.ศ. ๒๕๖๕

เรียน นายองค์การบริหารส่วนตำบลคอนสวรรค์

เรื่องเดิม

ตามที่องค์การบริหารส่วนตำบลคอนสวรรค์ ตระหนักถึงความสำคัญในการประหยัดพลังงาน ลดการใช้พลังงานไฟฟ้า น้ำประปา น้ำมันเชื้อเพลิง วัสดุสำนักงาน ลดการใช้พลังงานอย่างสูญเปล่าสิ้นเปลือง

สำนักงานปลัด องค์การบริหารส่วนตำบลคอนสวรรค์ จึงจัดทำโครงการลดการใช้พลังงาน ประจำปีงบประมาณ พ.ศ. ๒๕๖๕ และประกาศใช้มาตรการและแนวทางการประหยัดพลังงาน ประจำปีงบประมาณ พ.ศ. ๒๕๖๕ ขึ้น โดยมีวัตถุประสงค์เพื่อลดการใช้พลังงาน ลดค่าใช้จ่าย และเพื่อสร้างจิตสำนึกการมีส่วนร่วมให้ทุกคนลดใช้พลังงานพร้อมกับการใส่ใจในสิ่งแวดล้อม นั้น

ข้อเท็จจริง

บัดนี้ สิ้นปีงบประมาณ ๒๕๖๕ สำนักงานปลัด องค์การบริหารส่วนตำบลคอนสวรรค์ จึงขอรายงานผลการดำเนินการตามโครงการลดการใช้พลังงาน ประจำปีงบประมาณ พ.ศ. ๒๕๖๕ รายละเอียดปรากฏตามเอกสารที่แนบมาพร้อมนี้

ข้อเสนอ

จึงเรียนมาเพื่อโปรดพิจารณาดำเนินการต่อไป

(ลงชื่อ)

(นายสุเมธ ชินพร)

หัวหน้าสำนักงานปลัด

-ความเห็นของปลัดองค์การบริหารส่วนตำบล

ความเห็นนายองค์การบริหารส่วนตำบลคอนสวรรค์

(นางสาวอรนุช กุลนาม)

ปลัดองค์การบริหารส่วนตำบลคอนสวรรค์

(นายตรีชนนท์ แสนอุบล)

นายองค์การบริหารส่วนตำบลคอนสวรรค์

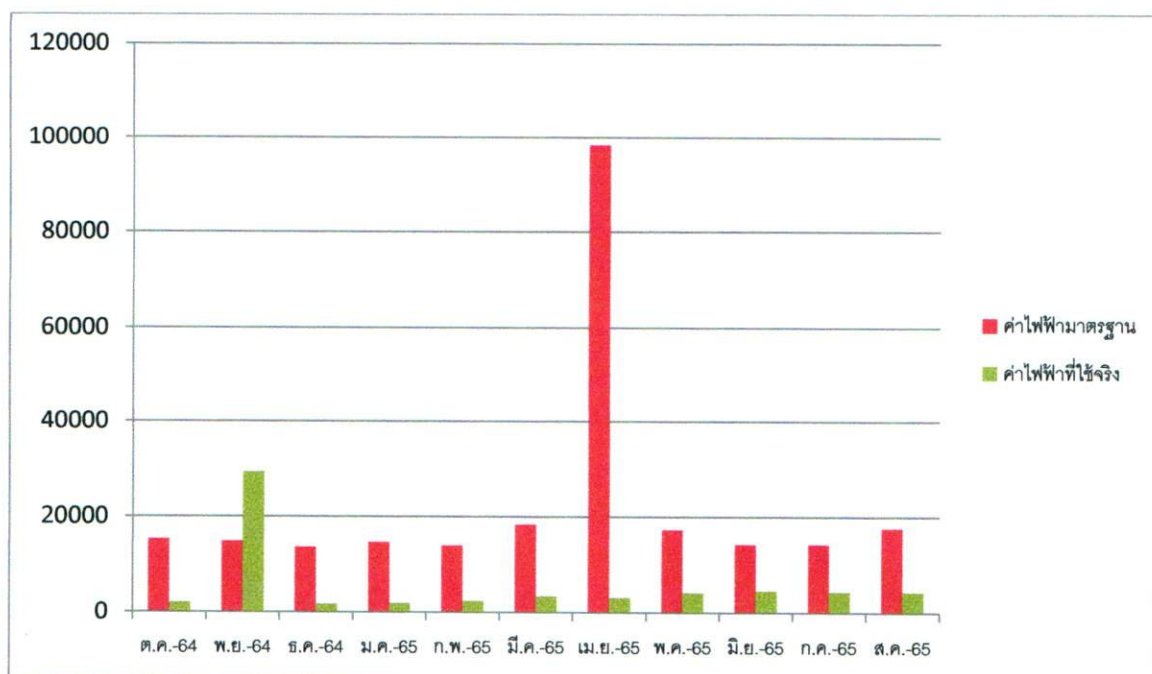
รายงานผลการดำเนินการตามโครงการการลดการใช้พลังงาน ประจำปีงบประมาณ พ.ศ. ๒๕๖๕

๑. สถิติการใช้ไฟฟ้า เปรียบเทียบกับค่ามาตรฐานการใช้พลังงาน (ประจำเดือนตุลาคม ๒๕๖๔-เดือนสิงหาคม ๒๕๖๕

ในภาพรวม ปริมาณการใช้พลังงานไฟฟ้า ประจำเดือนตุลาคม ๒๕๖๔ – เดือนสิงหาคม ๒๕๖๕

ตาราง ๑ สถิติการใช้พลังงานไฟฟ้า เปรียบเทียบกันค่ามาตรฐานการใช้พลังงาน

ปีงบประมาณ ๒๕๖๕	ไฟฟ้า(หน่วย)	
	ไฟฟ้ามาตรฐาน	ไฟฟ้าที่ใช้จริง
ต.ค. ๖๔	๑๕๓๔๐.๒๗	๓๑๒๕
พ.ย.๖๔	๑๔๘๗๒.๔๔	๒๙๒๕๘
ธ.ค.๖๔	๑๓๖๕๒.๗๗	๑๗๕๘
ม.ค.๖๕	๑๔๗๑๕.๗๙	๑๙๙๘
ก.พ.๖๕	๑๔๐๐๔.๙๘	๒๔๒๔
มี.ค.๖๕	๑๘๘๐.๖๖	๓๔๓๗
เม.ย.๖๕	๙๘๓๕๘.๙๓	๓๒๑๐
พ.ค.๖๕	๑๗๓๒๐.๖๔	๔๒๖๙
มิ.ย.๖๕	๑๔๒๖๘.๒๓	๔๖๗๕
ก.ค.๖๕	๑๔๒๘๒.๙๐	๔๔๓๙
ส.ค.๖๔	๑๗๖๖๐.๒๐	๔๔๑๘
รวม	๒๕๒๘๕๗.๘๑	๖๒๐๑๑

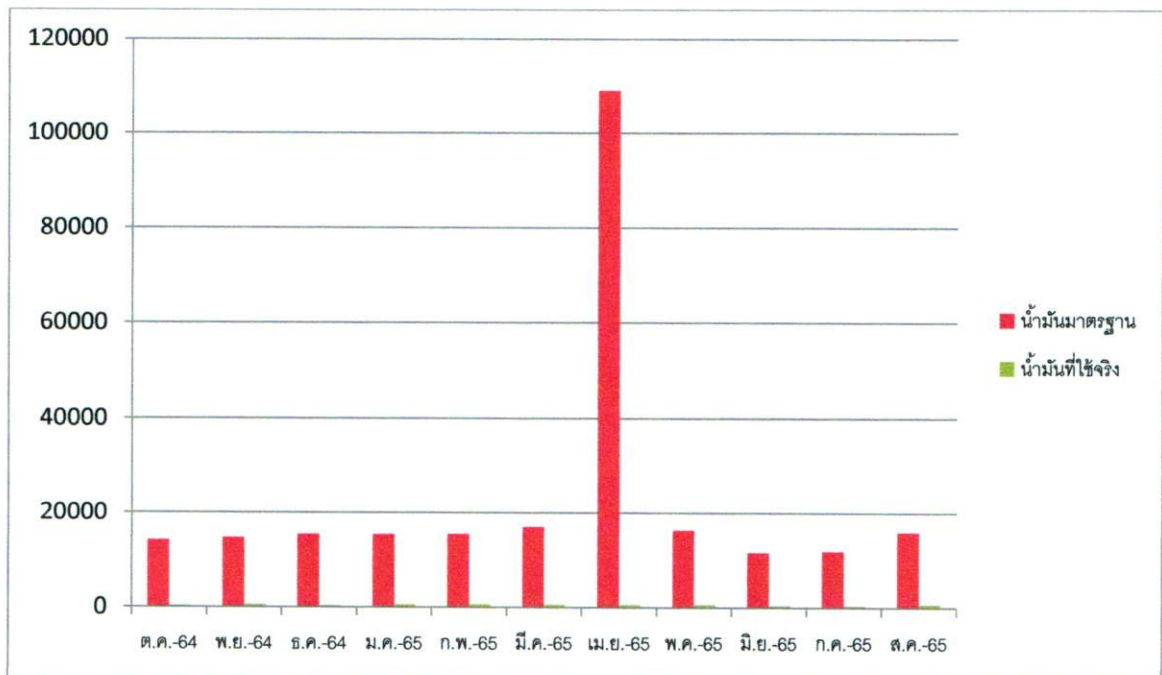


แผนภูมิ ๑ สถิติการใช้พลังงานไฟฟ้า เปรียบเทียบกับค่ามาตรฐานการใช้พลังงาน

๒. สถิติการใช้พลังงานเชื้อเพลิง เปรียบเทียบกับค่ามาตรฐานใช้พลังงาน (ประจำเดือนตุลาคม ๒๕๖๔-เดือนสิงหาคม ๒๕๖๕)

ในภาพรวม ปริมาณการใช้พลังงานเชื้อเพลิง ประจำเดือนตุลาคม ๒๕๖๔- เดือนสิงหาคม ๒๕๖๕ น้อยกว่าค่ามาตรฐานการใช้พลังงาน

ปีงบประมาณ ๒๕๖๕	เชื้อเพลิง(ลิตร)	
	น้ำมันมาตรฐาน(ลิตร)	น้ำมันที่ใช้จริง(ลิตร)
ต.ค. ๖๔	๑๔๐๘๒.๔๓	๓๕๓.๑๐
พ.ย.๖๔	๑๔๕๘๖.๕๓	๕๕๑.๖๕
ธ.ค.๖๔	๑๕๓๕๘.๑๒	๓๓๑.๒๕
ม.ค.๖๕	๑๕๓๕๘.๑๒	๕๓๒.๖๕
ก.พ.๖๕	๑๕๔๐๙.๕๖	๖๕๙.๔๕
มี.ค.๖๕	๑๖๙๕๒.๗๒	๕๗๕.๐๖
เม.ย.๖๕	๑๐๙๐๒๘.๓๓	๕๙๒.๕๕
พ.ค.๖๕	๑๖๓๑๔.๘๘	๖๖๕.๓๐
มิ.ย.๖๕	๑๑๕๔๑.๓๕	๔๔๑.๘๐
ก.ค.๖๕	๑๑๘๐๘.๘๓	๔๔๑.๒๔
ส.ค.๖๔	๑๕๙๒๓.๙๕	๖๘๑.๔๙
รวม	๒๕๖๓๖๔.๘๒	๕๘๒๕.๕๔



แผนภูมิ ๒ สถิติการใช้พลังงานเชื้อเพลิง เปรียบเทียบกับค่ามาตรฐานการใช้พลังงาน

โครงการลดการใช้พลังงานในภาคราชการ
e-report.energy.go.th

กระทรวงพลังงาน
Ministry of Energy

รหัสสมาชิก : Sakol-sdo-58
หน่วยงาน : อบต. คอนสวรรค์

ข้อมูลหน่วยงาน | คณะทำงาน | กรมใช้พลังงาน | รูปแบบการใช้พลังงาน | หน่วยงานภายใต้กรมบริการ | ส่งข้อมูลสมบูรณ์ | ติดต่อเจ้าหน้าที่ | [ออกจากระบบ](#)
ดัชนีการใช้พลังงาน

ข้อมูลสำหรับการจัดทำคำดัชนีการใช้พลังงาน ปีงบประมาณ 2565

ข้อมูลทั่วไป

ชื่อหน่วยงาน อบต. คอนสวรรค์
สังกัดกรม หน่วยงานท้องถิ่น กระทรวง ส่วนราชการไม่สังกัดสำนักนายกรัฐมนตรี
หน่วยงานของท่านถูกจัดอยู่ในกลุ่ม **1. กลุ่มทั่วไป กลุ่มย่อย 7. หน่วยงานปกครองส่วนท้องถิ่น (อบจ. อบต. เทศบาล) เปลี่ยนกลุ่ม**

ข้อมูลสำหรับการจัดทำคำดัชนีการใช้พลังงาน

1. งบประมาณแผ่นดินทั้งหมดของหน่วยงาน ปีพ.ศ. 2565 (บาท/ปี) 2564.00
1.1 งบประมาณค่าไฟฟ้า (บาท/ปี) 260000.00 1.2 งบประมาณค่าน้ำมัน (บาท/ปี) 190000.00

ข้อมูล	ปีงบประมาณ 2565											
	ก.ย.	ต.ค.	พ.ย.	ธ.ค.	ม.ค.	ก.พ.	มี.ค.	เม.ย.	พ.ค.	มิ.ย.	ก.ค.	ส.ค.
2. บุคลากรทำงานเต็มเวลา (คน)	1260.00	1271.00	1320.00	1395.00	1395.00	1400.00	1550.00	10500.00	1488.00	1024.00	1050.00	1450.00
3. พื้นที่ใช้สอยภายในอาคาร (ตารางเมตร)	796.00	796.00	796.00	796.00	796.00	796.00	796.00	796.00	796.00	796.00	796.00	796.00
4. เวลาทำการ (ชั่วโมง)	240.00	248.00	240.00	248.00	248.00	224.00	248.00	240.00	240.00	240.00	240.00	240.00
5. ผู้ที่เข้ามาใช้บริการ (คน)	290.00	280.00	300.00	295.00	300.00	240.00	250.00	240.00	245.00	240.00	250.00	300.00

6. พื้นที่การให้บริการ (ตารางกิโลเมตร) 36.00 36.00 36.00 36.00 36.00 36.00 36.00 36.00 36.00 36.00 36.00 36.00

*หมายเหตุ:กรณีหน่วยงานของท่านไม่มีข้อมูลของปัจจัยใด กรุณากรอก 0

ดูข้อมูลปี 2564

บันทึกข้อมูล



เปรียบเทียบ ค่ามาตรฐานการใช้พลังงาน และการใช้พลังงานจริง

ไฟฟ้า (หน่วย)	ปีงบประมาณ 2565												
	ก.ย.	ต.ค.	พ.ย.	ธ.ค.	ม.ค.	ก.พ.	มี.ค.	เม.ย.	พ.ค.	มิ.ย.	ก.ค.	ส.ค.	
ไฟฟ้ามาตรฐาน	15,742.21	15,340.27	14,872.44	13,652.77	14,715.79	14,004.98	18,380.66	98,358.93	17,320.64	14,268.23	14,282.90	17,660.20	25,285.81
ไฟฟ้าที่ใช้จริง	3,213.00	2,125.00	29,258.00	1,758.00	1,998.00	2,424.00	3,437.00	3,210.00	4,269.00	4,675.00	4,439.00	4,418.00	6,201
น้ำมัน (ลิตร)	ปีงบประมาณ 2565												
	ก.ย.	ต.ค.	พ.ย.	ธ.ค.	ม.ค.	ก.พ.	มี.ค.	เม.ย.	พ.ค.	มิ.ย.	ก.ค.	ส.ค.	
น้ำมันมาตรฐาน	13,969.27	14,082.43	14,586.53	15,358.12	15,358.12	15,409.56	16,952.72	109,028.33	16,314.88	11,541.35	11,808.83	15,923.95	25,364.82
น้ำมันที่ใช้จริง	409.10	353.10	551.65	331.25	532.65	659.45	575.06	592.55	665.30	441.80	441.24	681.49	5,825.14